



# **Relatório de Atividades & Contas**

Mandato 2018/2019

# Índice

<b>MENSAGEM DO PRESIDENTE .....</b>	<b>3</b>
<b>INTRODUÇÃO .....</b>	<b>4</b>
ESTRUTURA DOS ÓRGÃOS SOCIAIS DA ASSOCIAÇÃO .....	4
<b>ATIVIDADES DESENVOLVIDAS.....</b>	<b>5</b>
DIREÇÃO DA AEISEL.....	5
DEPARTAMENTO DE MARKETING E COMUNICAÇÃO.....	6
DEPARTAMENTO DE DESPORTO.....	7
DEPARTAMENTO RELAÇÕES EXTERNAS E SAÍDAS PROFISSIONAIS.....	8
DEPARTAMENTO RECREATIVO E CULTURAL.....	10

## Mensagem do Presidente

Estimados Colegas,

Apresento-vos um dos documentos mais importantes, relativo a um ano de dedicação e progresso, no movimento associativo pelos estudantes do ISEL. Desde que assumimos este compromisso, impusemo-nos um espírito crítico e de responsabilidade para com todos os nossos estudantes.

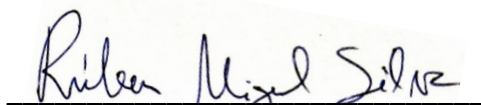
Conhecíamos os problemas da nossa comunidade e lutámos de todas as formas para os resolver, na tentativa de arranjar as melhores soluções dentro da realidade que nos encontrámos. Acredito que atingimos a maioria dos objetivos que nos propusemos e que nada disto seria possível sem a nossa equipa, que demonstrou a união e confiança que somos capazes de atingir dentro do nosso *muy* nobre Instituto.

Esta equipa que me deixa bastante orgulho, ultrapassou os objetivos que lhes foram depositados. No início já sabia que eles eram bons, mas fizeram questão de demonstrar que são excelentes, tanto em termos pessoais como profissionais!

Mais à frente, encontram-se todas as nossas/vossas atividades e contas, para que façam uma análise sobre este mandato. Deixo a nota, conseguimos liquidar mais de 80% da dívida da Associação de Estudantes do ISEL. Compete agora a vocês, garantir que estão atentos e que não voltam a permitir que uma associação desta magnitude se volte a encontrar numa situação semelhante.

Desafio-vos a serem mais participativos nas atividades da vossa Associação de Estudantes, que apenas existe para defender os vossos direitos e garantir que todas as vossas dificuldades encontraram uma alternativa. Demonstrem o vosso dinamismo e não tenham receio de dar o primeiro passo. Criem núcleos, realizem eventos, envolvam empresas, sugiram ideias, ajudem nas festas, façam da AEISEL a vossa casa, a vossa família!

O desafio está lançado, encontramo-nos no Pavilhão do Estudante.



(Rúben Miguel Silva)

**Presidente da Direção da  
Associação de Estudantes do ISEL**

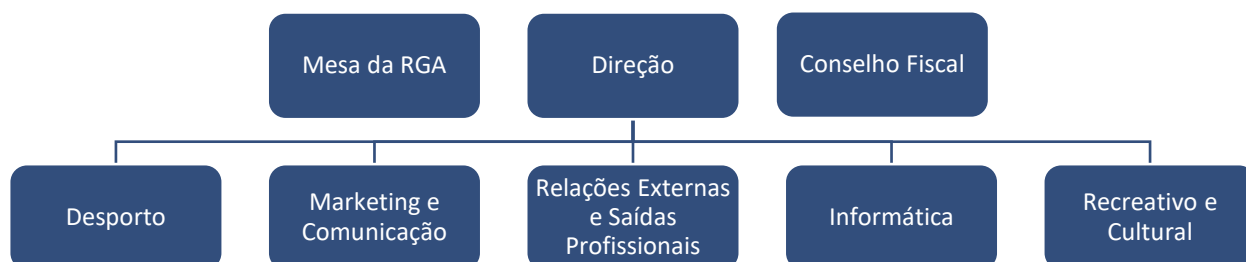
## Introdução

A Associação de Estudantes do ISEL, é uma instituição matriculada como pessoa coletiva, sem fins lucrativos que tem como propósito e objetivos representar os diversos estudantes do ISEL, nos mais diversos fóruns académicos bem como proporcionar aos estudantes do ISEL, variadas atividades que permitam o crescimento e desenvolvimento tanto dos estudantes como da nossa Instituição.

A Associação de Estudantes do ISEL, é federada em vários organismos académicos, tais como:

- **FAIPL** – Federação Académica do Instituto Politécnico de Lisboa;
- **FNAESP** – Federação Nacional das Associações de Estudantes do Ensino Superior Politécnico;
- **AAL** – Associação Académica de Lisboa;

### Estrutura dos Órgãos Sociais da Associação



# Atividades Desenvolvidas

## Direção da AEISEL

Compete à Direção o acompanhamento e apoio em todas as atividades organizadas pelos demais departamentos, assim como, a verificação da qualidade dos mesmos.

### Atividades dinamizadas pela Direção:

- **Renovação das Salas de Estudo** – no Pavilhão do Estudante existe um espaço chamado Estudasse, onde os estudantes do ISEL podem estudar e desenvolver os seus trabalhos. Espaço esse que se encontra aberto 24h sobre 24h, durante todo o ano. Tendo em consideração a importância de tal espaço, a Direção em parceria com a **Junta de Marvila**, remodelou as várias salas, pintando todas as salas e organizando a disposição das mesmas.
- **Representação na FAIPL, AAL e FNAEESP** – mantivemos uma presença nos diversos organismos em que a Associação de Estudantes do ISEL integra. Neste mandato, tornámo-nos associados da FAIPL – Federação Académica do IPL – movimento esse nos deixou muito orgulhosos, pois assim a FAIPL ficou completa, com toda a família do IPL.
- **Relação com o ISEL e IPL** – mantivemos as melhores relações com o ISEL e com o IPL, desenvolvendo variadas dinâmicas que apenas foram possíveis pela confiança e respeito entre as partes.
- **Guia do Caloiro** – foi uma novidade para os novos estudantes que chegam ao ISEL, um pequeno documento que permite aos estudantes terem uma noção global do ISEL e IPL, assim como as variadas áreas da Associação de Estudantes e o Campus do ISEL.
- **Receção aos Novos Estudantes em 2018** – promovemos esta receção para que os novos estudantes se sentissem em casa. Contamos com a essencial ajuda das várias Comissões de Curso dos diversos cursos lecionados no ISEL.
- **Apoio do IPDJ** – conseguimos, passados 10 anos, voltar a candidatar ao apoio ao IPDJ que nos vai permitir realizar mais atividades para os nossos estudantes.
- **Recuperação da Dívida da AEISEL** – em último, mas a atividade de maior impacto na Associação de Estudantes do ISEL. A recuperação de dívida foi feita com sucesso, onde saudámos as dívidas de todos os funcionários da Associação de Estudantes do ISEL, saudamos a dívida com o IPDJ e todas as menores dívidas estão neste momento com um plano de pagamentos, que se estende durante um ano, ao seja, a Associação de Estudantes do ISEL estará livre de qualquer dívida após esse período. Este trabalho foi realizado com a intervenção de toda a Direção, com particular atuação do Vice-presidente Fábio Basílio e da Tesoureira Patrícia Castro.

## Relatório de Atividades & Contas 2018/2019

### Departamento de Marketing e Comunicação

Este departamento realizou uma **função crucial** no decorrer do mandato de 2018/19, com uma constante atualização das nossas redes sociais. Não deixamos escapar qualquer novidade ou informações que surgissem dentro ou fora do ISEL.

Mantivemos uma grande proximidade ao **Gabinete de Comunicação do ISEL**, com quem podemos desenvolver uma relação de cooperação e de trabalho consistente, a quem fica o nosso agradecimento.

### Departamento de Informática

- **Site** – [www.aeisel.pt](http://www.aeisel.pt) – ativação e desenvolvimento do novo site, com uma nova imagem, divulgação dos membros dos órgãos sociais, um fórum de dúvidas, divulgação do “Guia do Caloiro” e descontos para os sócios da AEISEL.
- **Torneio CS-GO** – torneio de videojogos de *Counter Strike: Global Offensive* em parceria com a **Omen by HP** integrado no projeto *University Challenge*.
- **ISEL TECH** – a maior feira tecnológica esteve de volta ao ISEL pelas mãos da AEISEL, organizada em parceria com a **ADEETC** que contou com a participação de um vasto número de empresas, com palestras de conceituados oradores de várias empresas e docentes do ISEL.
- **Plataforma de Emprego e Estágios Profissionais** – [www.gesp.aeisel.pt](http://www.gesp.aeisel.pt) – uma plataforma dinâmica, onde os estudantes podem procurar por cursos, oportunidades de estágios, empregos e part-time's.

## Relatório de Atividades & Contas 2018/2019

### Departamento de Desporto

Este mandato temos o orgulho de ter apresentado cerca de **120 estudantes** com participação em campeonatos universitários, representando a AEISEL e o ISEL. Estivemos presentes em **11 competições universitárias**, quatro delas a nível distrital, as outras seis, a nível nacional. Este departamento também realizou uma atividade, **Torneio de Futsal**, que foi um sucesso com a grande adesão em equipas dos nossos estudantes.

#### Competições em que a AEISEL esteve presente:

- 1ª Divisão do Campeonato Universitário de Lisboa – **Futsal Masculino**;
- 1ª Divisão do Campeonato Universitário de Lisboa – **Futebol 11 Masculino**;
- 2ª Divisão do Campeonato Universitário de Lisboa – **Basquetebol Masculino**;
- 2ª Divisão do Campeonato Universitário de Lisboa – **Voleibol Feminino**;
- CNU **Tiro**;
- CNU **Duatlo**;
- CNU **Triatlo**;
- CNU **Judo**;
- CNU **Atletismo**;
- CNU **Ginástica de Aparelhos**;
- CNU **Escalada**.

#### Vitórias da AEISEL:

- 1º Lugar – 2ª Divisão do Campeonato Universitário de Lisboa – Basquetebol Masculino;
- 3º Lugar – CNU Duatlo.

No ano letivo de 2019/20, a AEISEL, tem até ao momento cerca de **40 estudantes** a participar em campeonatos universitários e está inserida em dois campeonatos universitários:

- 1ª Divisão do Campeonato Universitário de Lisboa – **Futsal Masculino**;
- 1ª Divisão do Campeonato Universitário de Lisboa – **Basquetebol Masculino**.

## Relatório de Atividades & Contas 2018/2019

### Departamento Relações Externas e Saídas Profissionais

Com o intuito de aproximar os estudantes do mundo corporativa, este departamento reuniu e protocolou várias parcerias com as mais diferentes empresas nacionais e regionais.

#### Reuniões com as seguintes empresas das áreas das engenharias:

- |             |          |                |
|-------------|----------|----------------|
| ○ EDDISRUPT | ○ DSSI   | ○ VALISPACE    |
| ○ DYRUP     | ○ ISQ    | ○ ADVANTECH    |
| ○ DELLENT   | ○ INCM   | ○ SPARK AGENCY |
| ○ BOLD      | ○ VTXRM  | ○ HILTI        |
| ○ BEAMIAN   | ○ AIESEC |                |

#### Parcerias conseguidas para os sócios da AEISEL:

- |              |                    |                    |
|--------------|--------------------|--------------------|
| ○ ISEL       | ○ ZERO LATENCY     | ○ PITCH BOOTCAMP X |
| ○ COPISEL    | ○ ESPAÇO ACADÉMICO | ○ URBAN            |
| ○ FITNESSHUT | ○ ART OF FIGTH     | ○ QUICKWORDS       |
| ○ ACP        | ○ UNIPLACES        | ○ LANDING FESTIVAL |

#### Participamos nos seguintes eventos:

- **EMPLOYER BRANDING** – Conhecemos mais empresas com interesse para os nossos estudantes;
- **SPARK AGENCY** – Ana Aeroportos, Critical Software e Glinntt;
- **CRITICAL SOFTWARE** – Inauguração escritórios em Lisboa.



## Relatório de Atividades & Contas 2018/2019

### Workshops angariados e realizados no ISEL:

- Netflix (Eddisrupt)
- Defesa Pessoal
- Palestra (Dellent)
- Bootcamp Speak and Lead
- Competição HILTI

### Organização dos seguintes eventos:

- **1º Pitch BootCamp X** – com 70 Participantes e 40 empresas;
- **3º Pitch BootCamp X** – ISEL com parceria conjunta com o ISEL;
- **Job Summit ISEL** – Feira de Emprego com a presença de 18 empresas durante 2 dias

### Acerca de Empregabilidade:

- Gestão do Gabinete de **Estágios e Saídas Profissionais** (GESP);
- Publicações de **propostas de emprego** nas nossas redes sociais.

## Relatório de Atividades & Contas 2018/2019

### Departamento Recreativo e Cultural

Este Departamento tem como objetivo a criação de momentos lúdicos e lazer, sendo estes associados a eventos festivos com a finalidade de se perpetuarem nas memórias de todos os estudantes.

Estamos cientes do crescimento exponencial que este Departamento atravessa, tendo como responsabilidade acrescida, garantir a sustentabilidade, segurança e em termos logísticos de todas as iniciativas festivas.

#### Objetivos deste Departamento:

- Fortalecer, divulgar e integrar o espírito ISELiano junto dos antigos, atuais e futuros estudantes;
- Afirmar e promover todos os eventos no ISEL junto dos estudantes universitários em Lisboa.

#### Atividades realizadas:

- **Welcome ISEL 2018 e 2019** – Realização de um evento com vista à integração dos novos estudantes no ISEL;
- **Festa da Loira 2018 e 2019** – Este evento é realizado uma semana depois ao Welcome ISEL e é considerada uma das melhores festas na faculdade, com um grande espírito académico, bebidas e comida a preço reduzido e artistas de renome;
- **Gala de Natal 2018 em parceria com AEESTSL** – A mais ilustre noite do ano é caracterizada pela elegância e pela sofisticação do espaço e essencialmente da festa, para a qual todos os estudantes se vestem a rigor. Só é possível a grandeza deste evento juntamente com a parceria da AEESTSL;
- **Parceria com o MCV no Convívio da “T-shirt do Caloiro 2018 e 2019”** – Realização de um evento inovador de forma a proporcionar a todos os estudantes, antigos e atuais, do ISEL, recordem os seus tempos de caloiro, com o objetivo de se divertirem com uma boa música, bebida e comida a preços reduzidos;
- **Festa do Porco 2019** – Juntamente com a Festa da Loira, este é dos melhores eventos realizados na nossa instituição, sendo tradição, assar um porco durante todo o evento, juntamente com bebida e uma boa música, aliado a um grande espírito académico;
- **Traça da Capa 2019** – Evento realizado no final do 2º semestre, com o intuito de todos os estudantes serem “traçados” pelos seus padrinhos de curso que os acompanhará todo o seu percurso académico, aliado a um convívio, música e bebida.
- **Parceria com a Estudantina Académica do ISEL no “Estudantino 2019”.**